



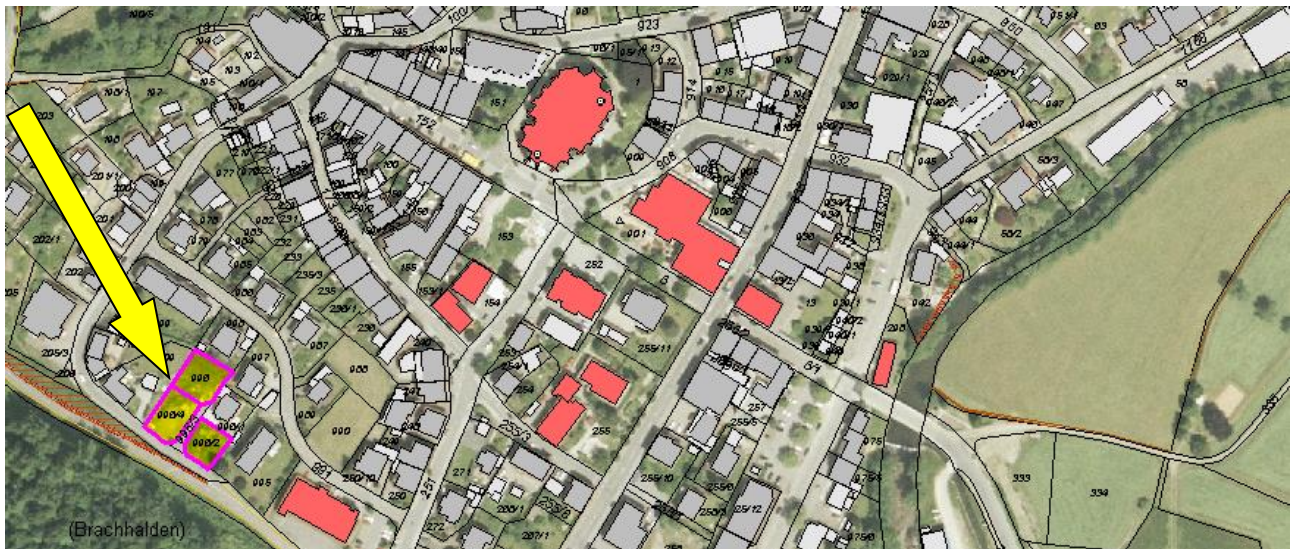
Flächenbörse der Stadt Schönau im Schwarzwald

Staatlich anerkannter Luftkurort

Exposé: Baufläche in zentraler Lage (Paradiesstraße 17)

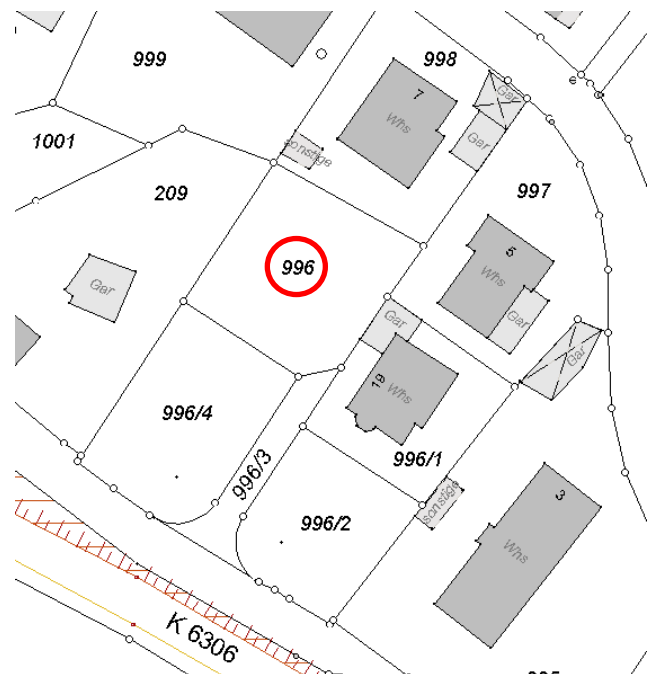
Objektbeschreibung:

Nur noch ein Bauplatz in zentraler Lage.



Lage, Größe und Preis:

- Paradiesstraße 17, Flst.Nr. 996
477 qm; 125 €/qm; **59.625 €**



Voll erschlossen, provisionsfrei

Schulen, Märkte, Rathaus, Ärzte sind gut zu Fuß zu erreichen.



Baurechtliche Vorgaben:

Bebauungsplan „Bifang“
WA = Allgemeines Wohngebiet
Grundflächenzahl = 0,3

Erläuterungen:

In den Bebauungsvorschriften aus dem Jahr 1967 steht u.a., dass die Höhe der Gebäude bei eingeschossigen Wohngebäuden maximal 4,50 m von der Straßenoberkante bis zur Traufe betragen darf und gleichzeitig die gegebenen natürlichen Geländeverhältnisse möglichst wenig beeinträchtigt werden dürfen. Außerdem sind laut Bebauungsplan nur Satteldächer mit mindestens 32° und höchstens 40° Dachneigung erlaubt. Bei Einhaltung all dieser Vorschriften wird das Gelände schwer zu bebauen sein.

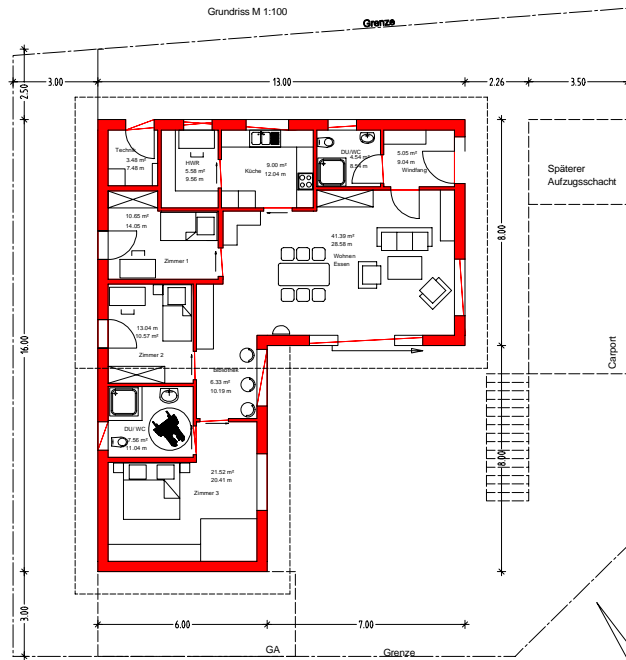
Um die Umgebungsbebauung und das Stadtbild möglichst wenig zu beeinträchtigen haben wir mit dem Landratsamt Lörrach einen möglichen Bauentwurf abgestimmt. Dieser Entwurf ist beigefügt. Eine Genehmigung erfolgt seitens des Landratsamts im Rahmen einer Befreiung von den Festsetzungen des Bebauungsplans.

Diese besondere Situation bedarf sicher noch einer weiteren Erläuterung. Bitte wenden Sie sich dazu an das Bauamt des Gemeindeverwaltungsverbands Schönau im Schwarzwald (Herr Steinebrunner 07673-8204-50).

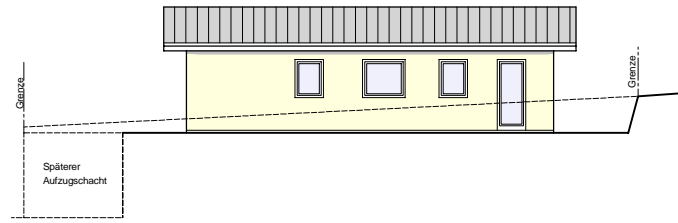
Verfügbarkeit: ab sofort

Kontakt:

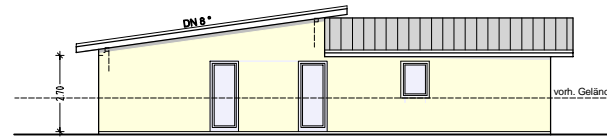
Bürgermeister Peter Schelshorn
Talstraße 22, 79677 Schönau im Schwarzwald
Tel.: 07673-8204-10
pschelshorn@schoenau-im-schwarzwald.de



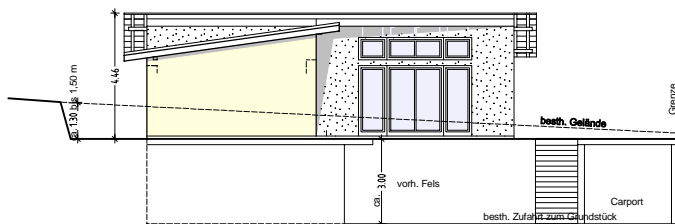
Nord - Ost Ansicht



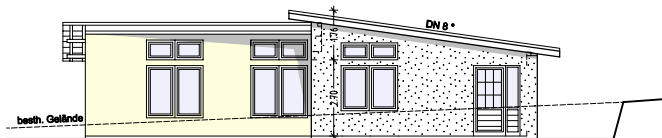
Nord - West Ansicht



Süd - Ost Ansicht



Süd - West Ansicht



Antrag auf Bauvoranfrage

Bauvorhaben:
Neubau eines Wohnhauses

Bauort:
LGB.NR. 996
Paradiesstraße 17
79677 Schönau

Grundriss u. Ansichten M = 1 : 100

Planung:
Behringer Wohnbau
Ökologisches Massivhaus
Rohrmatt 1
79694 Utzenfeld
planung@behringer-bau.de